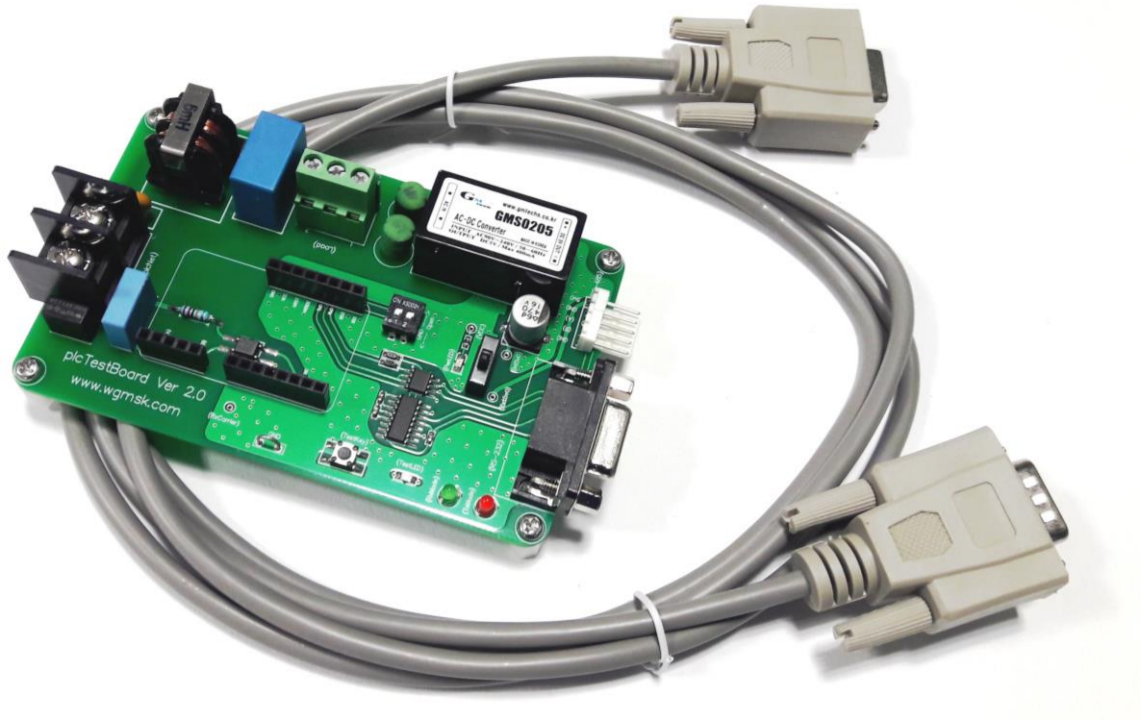


plcTestBoard2 (전력선통신 모듈 테스트 보드)

plcTestBoard2는 전력선통신 모듈을 장착해서 **시리얼 통신**이나 버튼과 LED로 **Echo Request/Reply(1:1 통신)** 테스트를 해 볼 수 있는 보드이다.

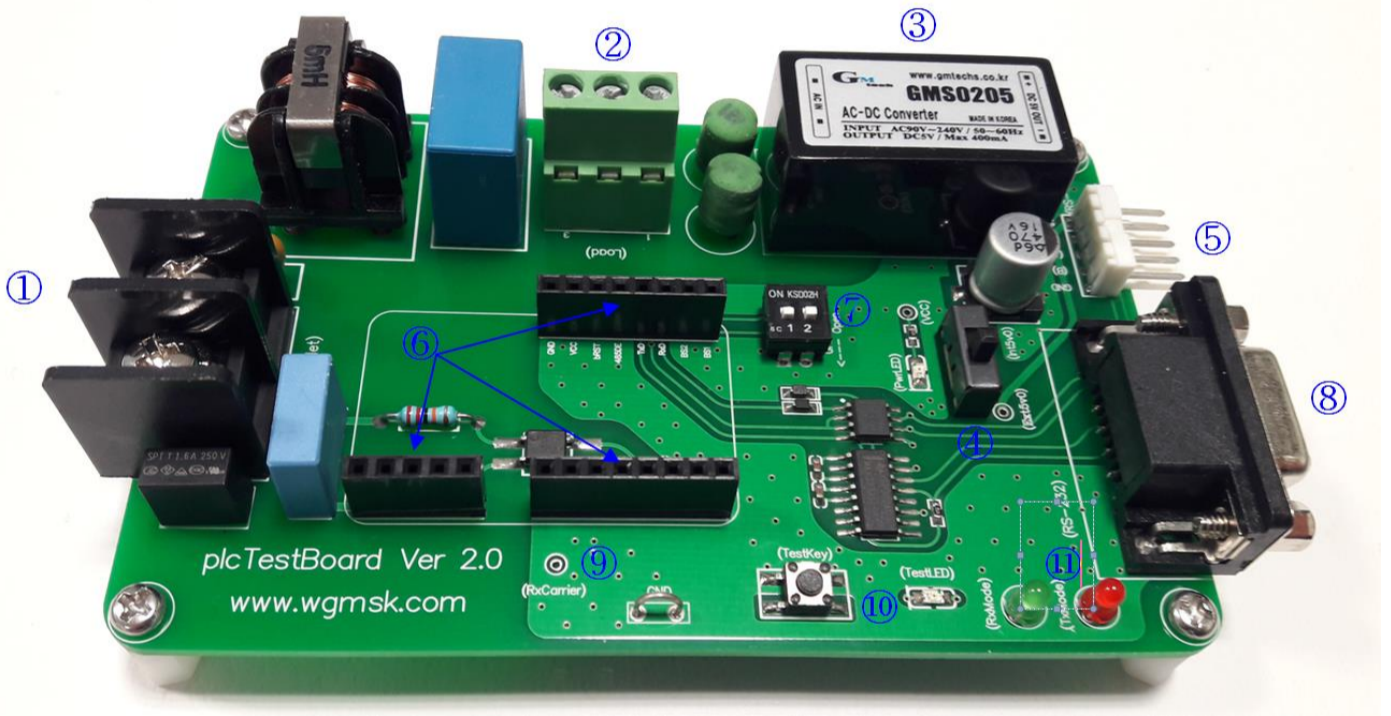


제품 사진(plcTestBoard2 + RS-232 Cable)

구성품

plcTestBoard2는 Board와 1개의 케이블로 구성이 되어 있다.

품 목	크기 및 길이
Test Board	76.2mm x 111.8mm
RS-232 Cable	1:1 (시리얼 연장 케이블), 1.8 Meter



제품 상세 설명

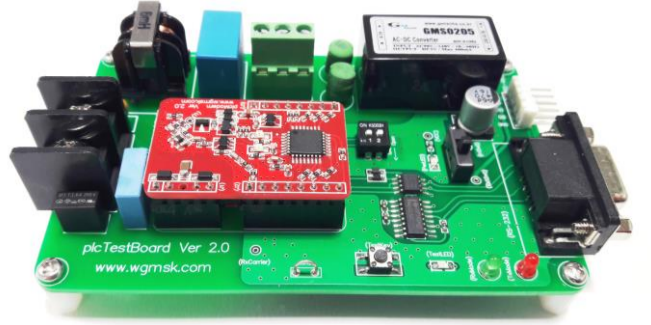
	설 명
① (plcNet)	전력선(AC 나 DC) 통신라인을 연결하는 커넥터
② (Load)	테스트용 전자기기(AC220V@1.0A, 200W 이하)연결 커넥터
③ AC-DC	5.0V @400mA출력의 AC-DC 컨버터(GMS0205)
④ SW	전원 선택(내부 AC-DC 5.0V@400mA / 외부 5.0V) 스위치 ※ DC나 AC 24/48V 전력선통신 시 외부 전원(5.0V) 사용 가능 ※
⑤ (RS-485)	RS-485통신 및 외부전원 연결 커넥터
⑥ plcModem	전력선 통신 모듈(plcModem2)장착용 헤더소켓
⑦ DIP-SW	통신 속도 설정용 DIP스위치 ※ 9600bps로 설정되어 출고
⑧ (RS-232)	RS-232통신 라인 연결 커넥터(1:1 통신 케이블 사용)
⑨ (RxCarrier)	모듈의 3단 필터의 출력신호로 노이즈나 통신신호 확인용
⑩ (TestKey), (TestLED)	1:1 테스트(Echo Request / Reply)을 위한 버튼과 LED
⑪ (RxMode), (TxMode)	모듈의 동작 상태 LED

※ RS-232나 RS-485시리얼 통신 중 하나만을 사용할 수 있으며, 동시에 사용할 수 없다.

※감전주의: 모듈은 반드시 전력선을 연결 전에 장착하세요.

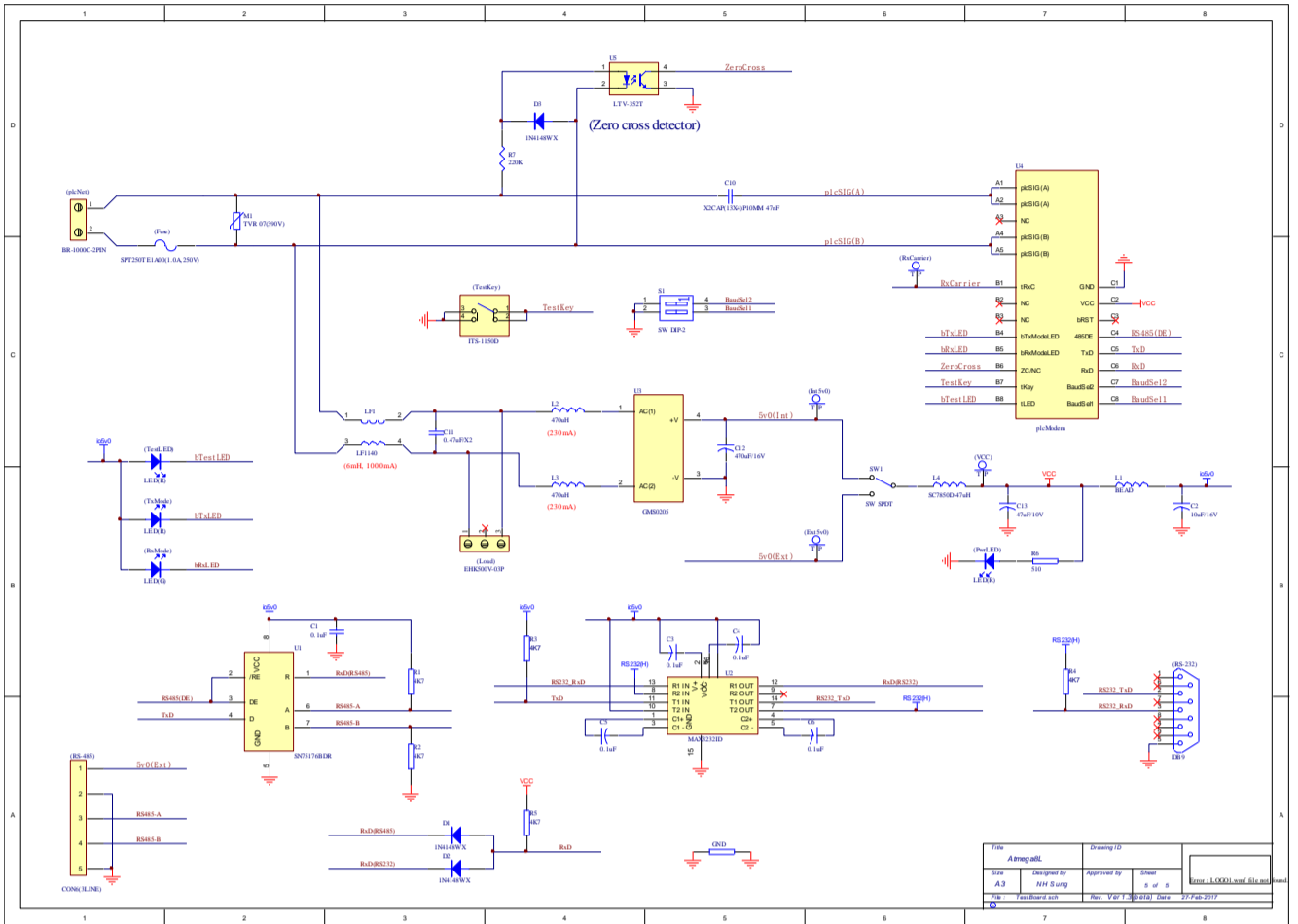


plcModem2(ZC 버전) 장착



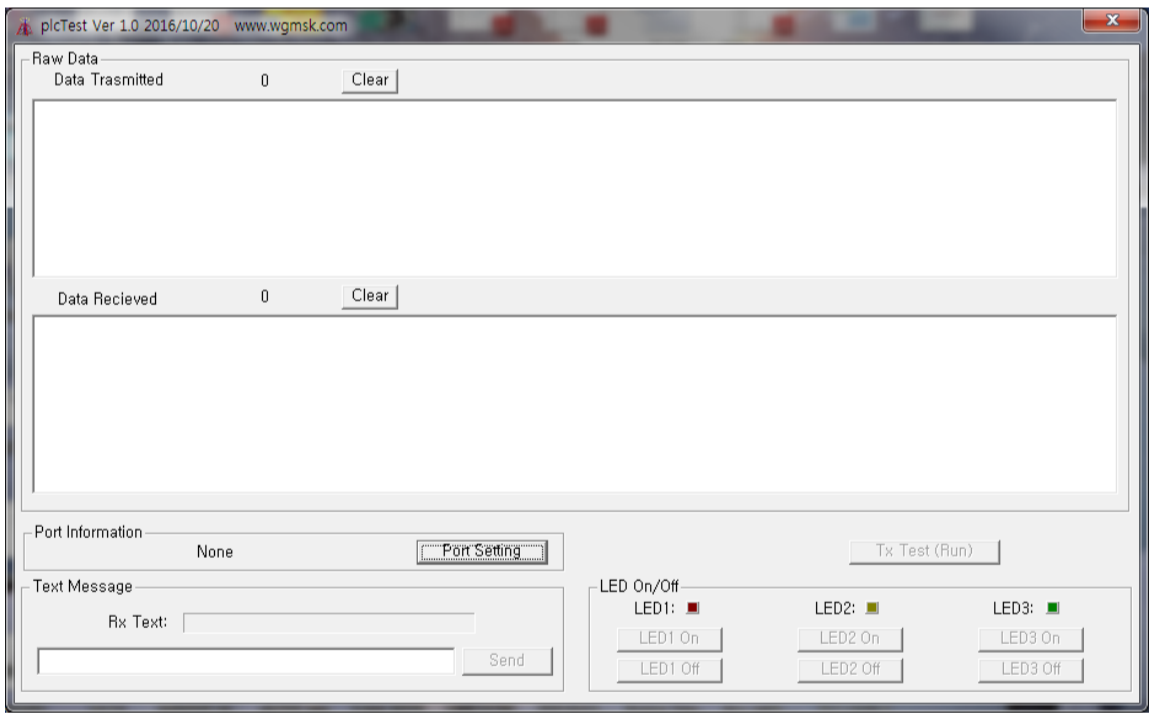
plcModem2(AC & DC 버전) 장착

plcTestBoard2 회로도



테스트 프로그램 및 소스코드 제공

plcTest.exe 프로그램은 plcModem을 테스트할 수 있는 PC용 프로그램으로 소스코드와 실행파일은 www.wgmsk.com의 자료실에서 최신 버전을 다운로드 받아서 사용할 수 있다.



plcTest(Ver 1.0) 초기화면

제품 문의

- 전화문의: 042-623-4470
- 전자우편: rftmodem@wgmsk.com
- 홈페이지: www.wgmsk.com